

SeniorenHausgemeinschaft



Weitere Informationen



Starenweg

Die SeniorenHausgemeinschaft Starenweg ist für demenzerkrankte Menschen gedacht,

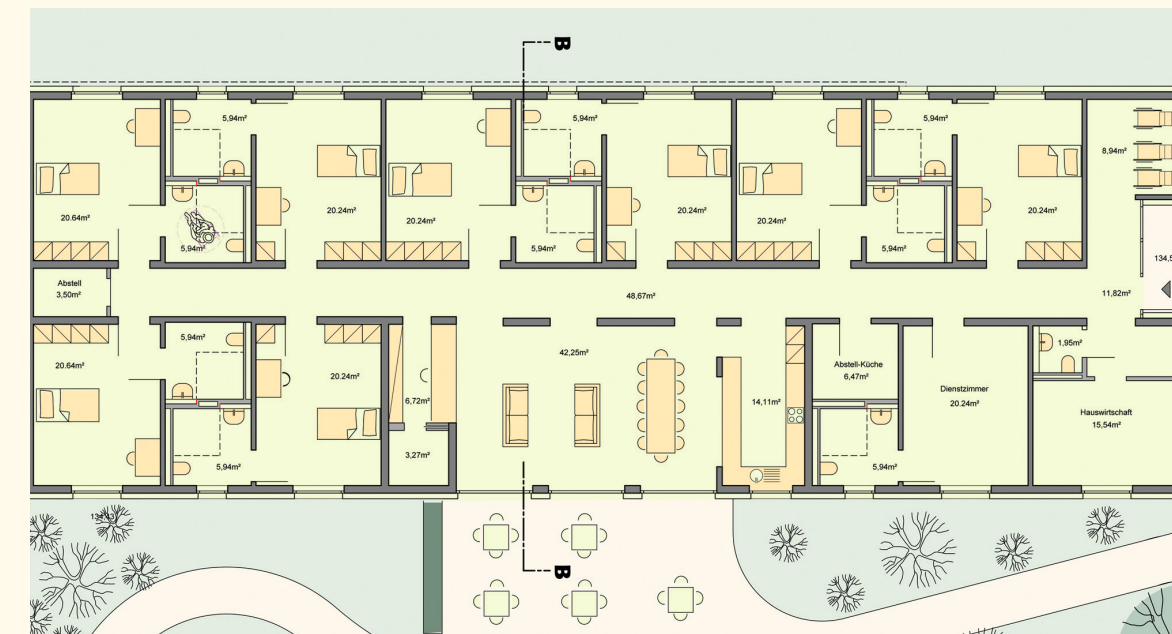
- die eine Rund-um-die-Uhr-Betreuung benötigen,
- die im Leben in Gemeinschaft Sicherheit und Stabilität erlangen,
- die für die Pflege und hauswirtschaftliche Versorgung auf mehrfach tägliche Unterstützung angewiesen sind.

Die Mieter und Mieterinnen leben gleichberechtigt zusammen. Sie können sich jederzeit in ihren privaten Wohnbereich mit Bad zurückziehen. Für die Alltagsgestaltung stehen eine große Wohnküche, eine Terrasse und ein Sinnesgarten zur Verfügung. Gemeinsinn ist gefragt. Die Beteiligung von Angehörigen und Freunden ist ausdrücklich gewünscht und Teil der fachlichen Konzeption.

Für Nachfragen, Gespräche und Besuche vor Ort stehen Ihnen Dagmar Allmendinger und Birgit Grothe zur Verfügung.

Dagmar Allmendinger
AWO Bezirksverband Ostwestfalen-Lippe e.V.
Detmolder Straße 280 | 33605 Bielefeld
Telefon: 0521 / 92 16 - 216
E-Mail: dagmar.allmendinger@awo-owl.de
Internet: www.awo-owl.de

Birgit Grothe
Zentrum für Pflege und Gesundheit gGmbH
Oehlmühlenstraße 28 | 33604 Bielefeld
Telefon: 0521 / 55 75 - 255
E-Mail: info@zentrum-fuer-pflege-und-gesundheit.de
Internet: www.zentrum-fuer-pflege-und-gesundheit.de



Grundriss Haus

Gefördert durch:



Selbstbestimmtes Wohnen in der Gemeinschaft

Starenweg
Leopoldshöhe-Asemissen



Die Idee

Stationäre Pflegeeinrichtungen sind notwendig. Ältere Menschen und ihre Angehörigen wünschen jedoch vermehrt auch Alternativen. Gemeinschaftliches Wohnen, selbstorganisiert und von Pflegediensten begleitet, wird zunehmend nachgefragt. Die Einrichtung soll darüber hinaus mitten im Stadtteil liegen, über einen Garten verfügen, eine hohe Lebensqualität bieten und bezahlbar sein.

Die SeniorenHausgemeinschaft Starenweg in Leopoldshöhe-Asemissen vereint alle diese Vorzüge. Zu ebener Erde entsteht hier nahe des Ortsteilzentrums Asemissen als Teil der Senioren-Wohnanlage Starenweg ein Zuhause für 8 Seniorinnen und Senioren.

Die Bau- und Einrichtungskosten werden von der Stiftung Wohlfahrtspflege NRW, der Stiftung Deutsches Hilfswerk und der Wohnungsbauförderung des Landes NRW gefördert.



Das Haus

Die SeniorenHausgemeinschaft Starenweg ermöglicht das gemeinschaftliche Wohnen von Senioren. Acht individuell einzu-richtende Zimmer mit eigenen Bädern sowie großzügige Gemein-schaftsräume werden nach modernen baulichen Standards barrierefrei und rollstuhlgerecht entstehen. Zielgruppe der Einrichtung sind demenzerkrankte Menschen, für die eine Alter-native zur stationären Versorgung gesucht wird.

Die Mitglieder der SeniorenHausgemeinschaft Starenweg sind Mieter ihrer Wohneinheit und der anteiligen Gemeinschafts-flächen. Eine häusliche Pflege wird nach dem individuellen Bedarf der Mitglieder der Hausgemeinschaft an sieben Tagen in der Woche rund um die Uhr erbracht. Die Essensversorgung, die Einkäufe, die Wäscheversorgung, die Reinigung, Betreuungsangebote und kleinere persönliche Hilfen sind damit geregelt.

Das gesamte Leistungspaket, bestehend aus Betreuung, Miete, Miet-nebenkosten und Haushaltsgeld, kostet in der Regel weniger als die Unterbringung in einer stationären Einrichtung. Die Pflegeleistungen werden direkt mit der Kranken- oder Pflegekasse abgerechnet. Wegen der geförderten Miete ist ein Wohnberechtigungsschein erforderlich.



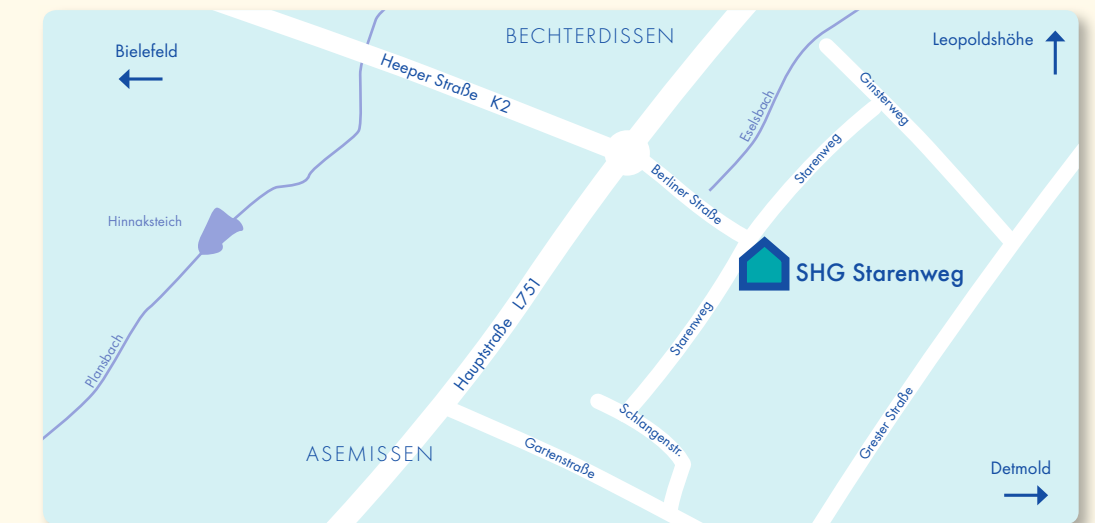
Die Umgebung

Die SeniorenHausgemeinschaft befindet sich in der Nähe des Ortsteilzentrums Asemissen. Einrichtung und Außengelände fügen sich in die Umgebung ein. Der Blick über die Felder zum Teutoburger Wald und die Nähe zu Grünanlagen laden zum Entspannen ein.

Die Anbindung an die Versorgungsangebote des Ortsteiles ist gut. Eine Busverbindung ist vorhanden. Über den Bahnhof Asemissen sind Bielefeld und Detmold zu erreichen.



Grundstück
(Ausschnitt)



Lageplan SeniorenHausgemeinschaft Starenweg