

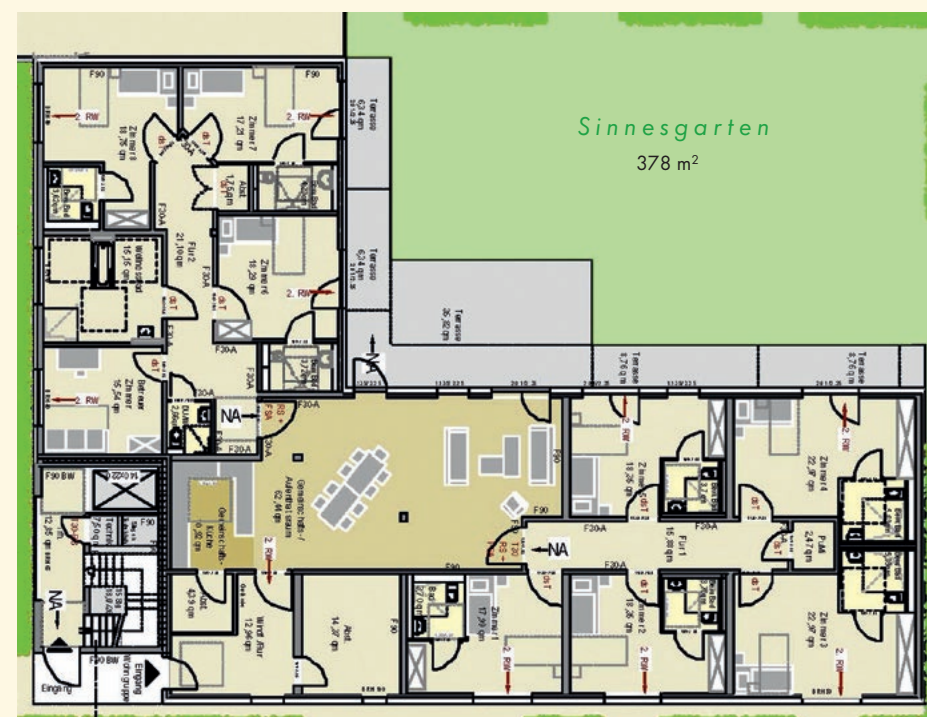
SeniorenHausgemeinschaft



Die SeniorenHausgemeinschaft „Lohmann-Carree“ ist vor allem für stark betreuungs- und hilfebedürftige Menschen gedacht,

- die eine Rund-um-die-Uhr-Betreuung benötigen,
- durch ein Leben in Gemeinschaft Sicherheit und Stabilität erlangen,
- die für die Pflege und/oder hauswirtschaftliche Versorgung mehrmals täglich auf Unterstützung angewiesen sind.

Die Mieter und Mieterinnen leben gleichberechtigt zusammen. Sie können sich jederzeit in ihren privaten Wohnbereich mit Bad zurückziehen. Für die Alltagsgestaltung stehen eine große Wohnküche, eine Terrasse und ein Sinnesgarten zur Verfügung. Gemeinsinn ist gefragt. Die Mitwirkung von Angehörigen und Freunden ist ausdrücklich gewünscht und Teil der fachlichen Konzeption.



Grundriss
SeniorenHausgemeinschaft

Weitere Informationen

Für Nachfragen, Gespräche und Besuche vor Ort steht Ihnen das Team vom Zentrum für Pflege und Gesundheit zur Verfügung.



Ein Unternehmen der  AWO Ostwestfalen-Lippe e.V.
und der  Klinikum Bielefeld gem. GmbH

Oehlmühlenstraße 28 | 33604 Bielefeld
Telefon: 0521 / 55 75 - 255
E-Mail: info@zentrum-fuer-pflege-und-gesundheit.de
Internet: www.zentrum-fuer-pflege-und-gesundheit.de

In dem von der AWO OWL angemieteten Haus stehen in den Obergeschossen barrierefreie Wohnungen zur freien Vermietung zur Verfügung.

Informationen erhalten Sie bei der
Immobilienverwaltung AWO OWL, Telefon: 0521 / 92 16 - 210

Lohmann-Carree

Selbstbestimmtes Wohnen in der Gemeinschaft

Königsbrügge 2a
Bielefeld-Sieker



Die Idee

Stationäre Pflegeeinrichtungen sind notwendig. Ältere Menschen und ihre Angehörigen wünschen jedoch vermehrt auch Alternativen. Gemeinschaftliches Wohnen, selbstorganisiert und von Pflegediensten begleitet, wird zunehmend nachgefragt. Die Einrichtung soll darüber hinaus mitten im Stadtteil liegen, über einen Garten verfügen, eine hohe Lebensqualität bieten und bezahlbar sein.

Die SeniorenHausgemeinschaft „Lohmann-Carree“ in Bielefeld-Sieker vereint alle diese Vorzüge. In einem interessanten Umfeld wird ein modernes Zuhause für 8 Seniorinnen und Senioren angeboten.



Die Einrichtung

Die SeniorenHausgemeinschaft „Lohmann-Carree“ ermöglicht das gemeinschaftliche Wohnen von Senioren. Acht individuell einzu-richtende Zimmer mit eigenen Bädern sowie großzügige Gemein-schaftsräume stehen nach modernen baulichen Standards barrierefrei und rollstuhlgerecht zur Verfügung. Das Angebot der SeniorenHausgemeinschaft richtet sich unter anderem auch an stark betreuungsbedürftige Menschen mit dementiellen Erkrankun-gen, für die eine Alternative zur stationären Versorgung gesucht wird.

Die Mitglieder der SeniorenHausgemeinschaft „Lohmann-Carree“ sind Mieter ihrer Wohneinheit und der anteiligen Gemeinschaftsflächen. Die Essensversorgung, die Einkäufe, die Wäscheversorgung, die Reinigung, Betreuungsangebote und kleinere persönliche Hilfen wer-den geregelt. Das Entgelt setzt sich aus einer Betreuungspauschale, Miete und Mietnebenkosten sowie einem Haushaltsgeld zusammen.

Ambulante Pflege kann nach dem individuellen Bedarf der Mitglieder der Hausgemeinschaft zusätzlich an sieben Tagen in der Woche rund um die Uhr erbracht werden. Eventuelle Pflegeleistungen werden direkt mit der Kranken- oder Pflegekasse abgerechnet.

Wegen der geförderten Miete ist ein Wohnberechtigungsschein erforder-lich.



Die Umgebung

Die SeniorenHausgemeinschaft „Lohmann-Carree“ befindet sich inmitten der neuen Wohnsiedlung gleichen Namens. In der Nähe gibt es Ärzte, Apotheken und Einkaufsmöglichkeiten. Nur 200 m entfernt ist die Stadtbahnhaltestelle „Prißallee“. Mit der Stadtbahn geht es sehr schnell in die Bielefelder Innen-stadt oder zum Hauptbahnhof.



Lageplan SeniorenHausgemeinschaft „Lohmann-Carree“